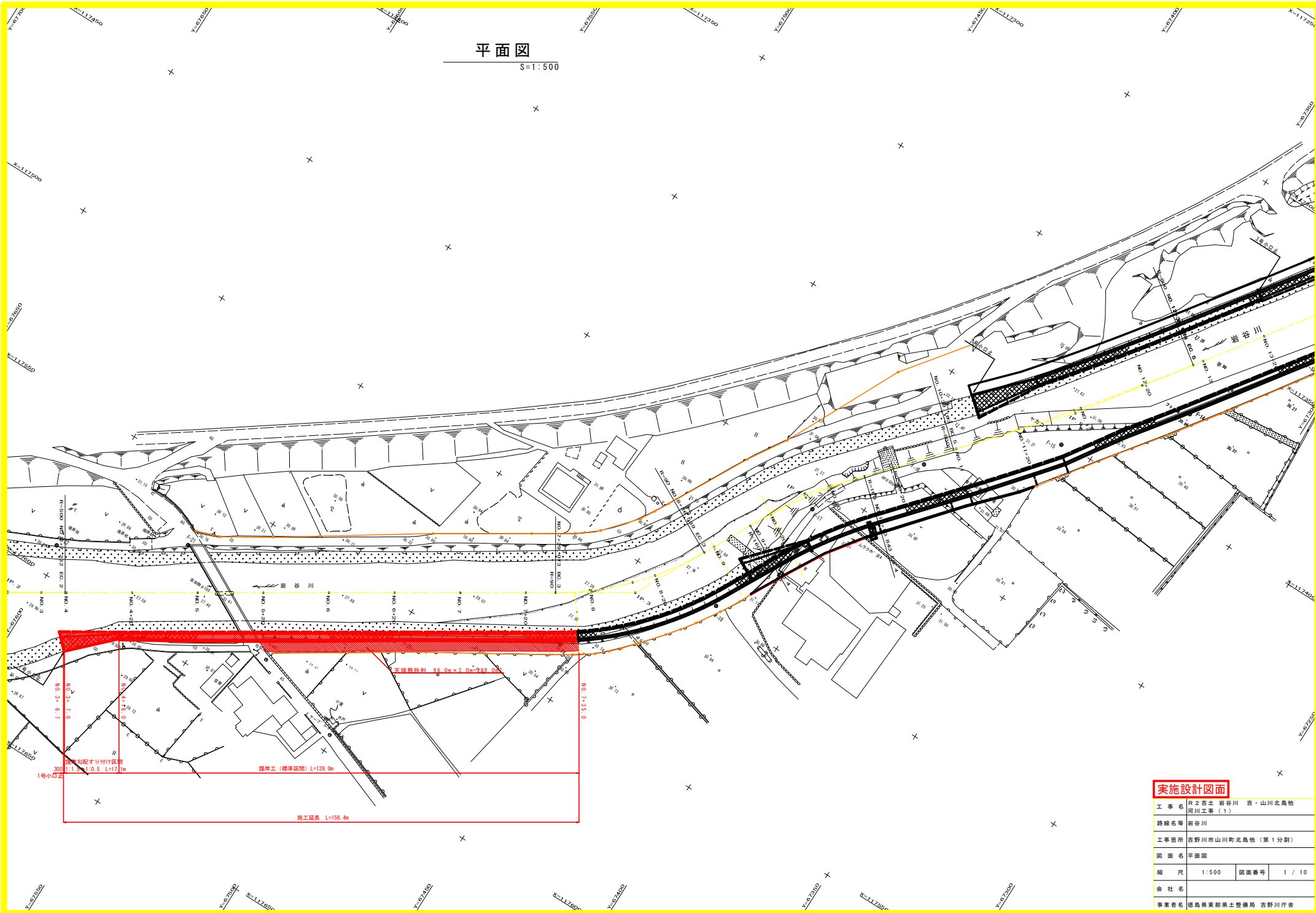


平面図

S=1:500

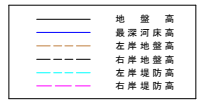
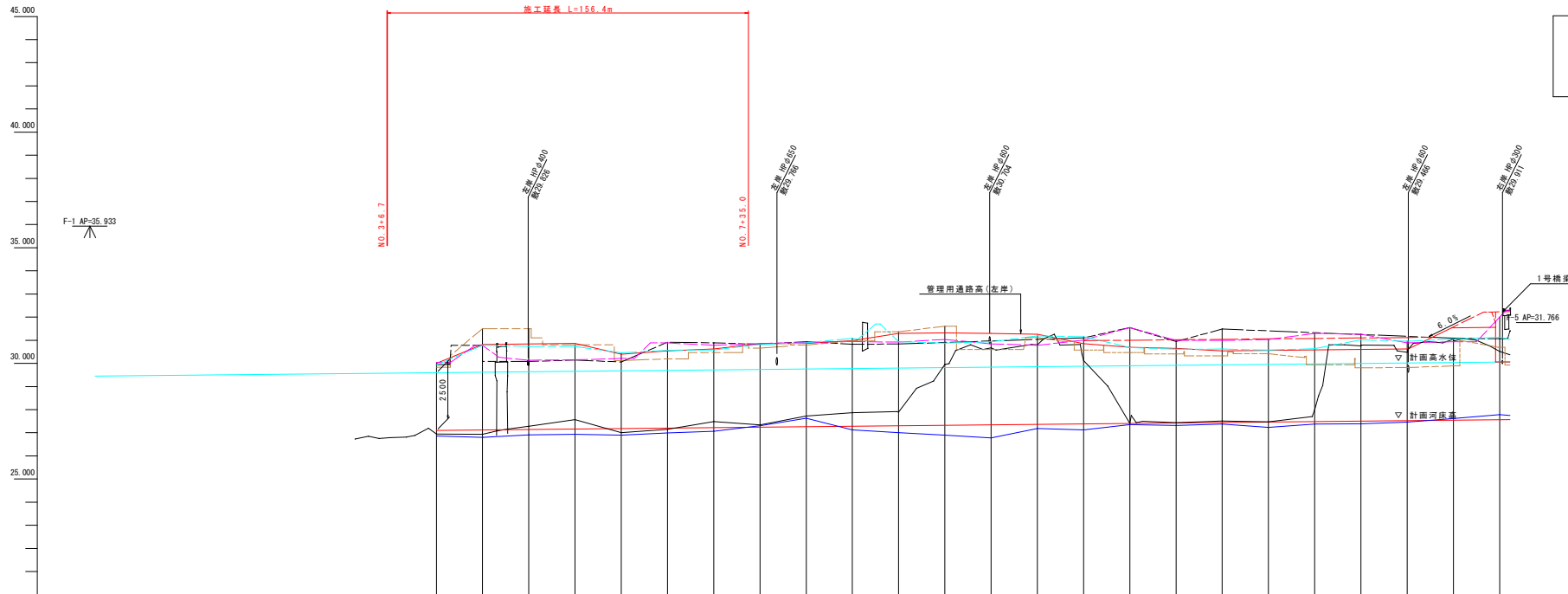


実施設計図面

工事名	R2吉土 岩谷川 吉・山川北島地 河川工事 (1)		
路線名等	岩谷川		
工事箇所	吉野川市山川町北島地 (第1分割)		
図面名	平面図		
縮尺	1:500	図面番号	1 / 10
会社名			
事業者名	播島興業部 土木整備局 吉野川庁舎		

縦断図

V=1:100
H=1:1000



1:1000
1:1000
AP=20.000

計画高水勾配																										
計画河床勾配																										
計画高水位																										
計画河床高																										
右岸堤防高																										
左岸堤防高																										
右岸地盤高																										
左岸地盤高																										
最深河床高																										
地盤高																										
追加距離	0.000	20.000	40.000	60.000	80.000	100.000	120.000	140.000	160.000	180.000	200.000	220.000	240.000	260.000	280.000	300.000	320.000	340.000	360.000	380.000	400.000	420.000	440.000	460.000	480.000	
区間距離	0.000	20.000	40.000	60.000	80.000	100.000	120.000	140.000	160.000	180.000	200.000	220.000	240.000	260.000	280.000	300.000	320.000	340.000	360.000	380.000	400.000	420.000	440.000	460.000	480.000	
距離標	0+00	0+20	0+40	0+60	0+80	1+00	1+20	1+40	1+60	1+80	2+00	2+20	2+40	2+60	2+80	3+00	3+20	3+40	3+60	3+80	4+00	4+20	4+40	4+60	4+80	
曲線	<p>IP 1 IA13-22-14 R=600.000 CL=35.303 TL=17.657 SL=0.200</p> <p>IP 2 IA14-01-06 R=500.000 CL=35.139 TL=13.327 SL=0.200</p> <p>IP 3 IA13-14-59 R=900.000 CL=47.516 TL=24.328 SL=3.200</p> <p>IP 4 IA13-35-56 R=600.000 CL=38.022 TL=19.191 SL=1.136</p> <p>IP 5 IA15-32-08 R=800.000 CL=77.525 TL=38.203 SL=0.940</p> <p>IP 6 IA151-54-17 R=700.000 CL=63.413 TL=34.009 SL=1.051</p>																									

実施設計図面

工事名 R2吉士 岩谷川 吉・山川北島地
河川工事 (1)

路線名等 岩谷川

工事箇所 吉野川市山川町北島 (第1分割)

図面名 縦断図

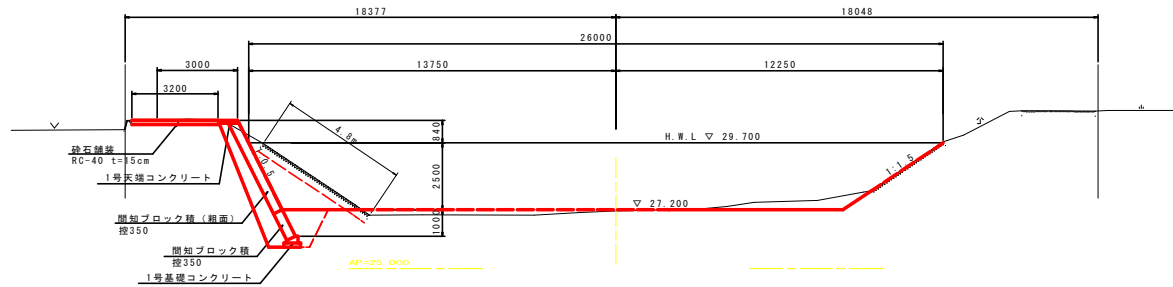
縮尺 V=1:100 図面番号 2 / 10
H=1:1000

会社名

事業者名 徳島県東部土木整備局 吉野川庁舎

標準断面図 S=1:100

NO. 7付近
 GH=27.148
 FH=27.200



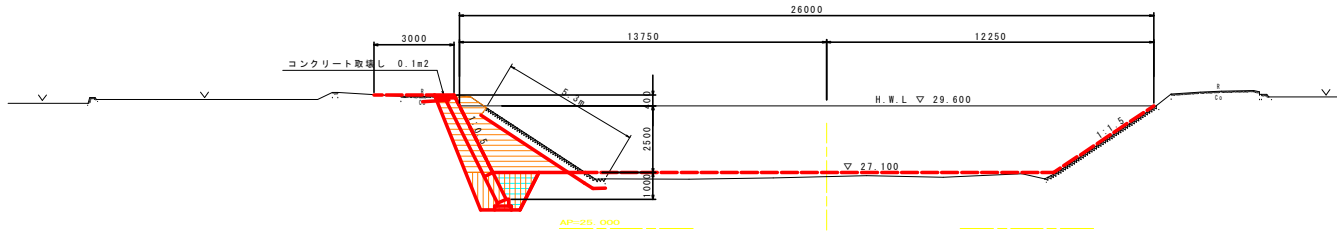
実施設計図面

工事名	R2吉土 岩谷川 吉・山川北島地 河川工事 (1)		
路線名等	岩谷川		
工事箇所	吉野川市山川町北島地 (第1分割)		
図面名	標準断面図		
縮尺	1:100	図面番号	3 / 10
会社名			
事業者名	徳島県東部農土整備局 吉野川庁舎		

横断図 (その1) S=1:100

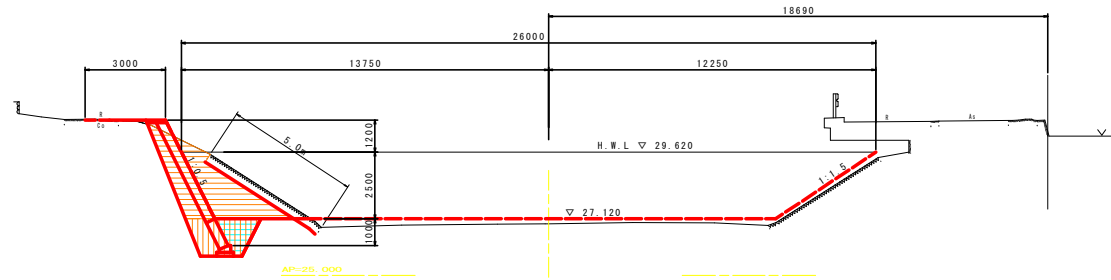
NO. 4+20

GH=26.950
FH=27.100



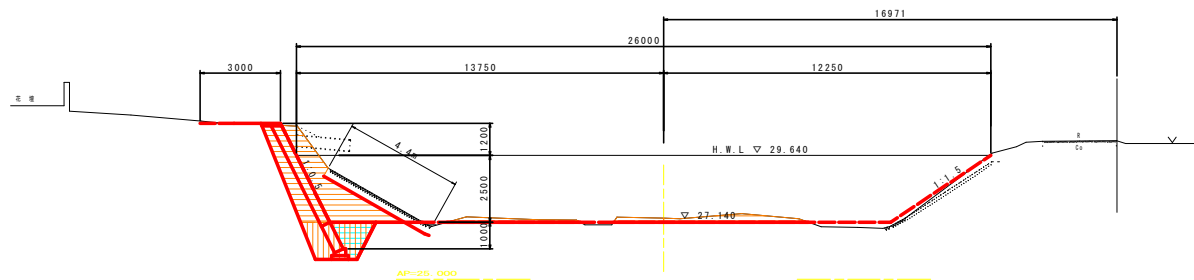
NO. 5

GH=26.936
FH=27.120



NO. 5+20

GH=27.286
FH=27.140



NO. 4+20

名称	左岸	右岸
総 割	6.7	-
護 土	R=4.0m	-
	4.0m>R=2.5m	-
	2.5m>R=1.0m	-
法面整形	R=1.0m	-
	切土部	-
	護土部	-
床 層	3.0	-
埋戻(C)	1.4	-
植 生 工	堤外側	-
	堤内側	-
床 層	-	-
埋戻(D)	-	-
床 層	-	-
埋戻(D)	-	-
コンクリート敷し(備前)	0.1	-
石積敷し	-	-
ブロック積敷(控え35cm)	5.3	-

NO. 5

名称	左岸	右岸
総 割	7.6	-
護 土	R=4.0m	-
	4.0m>R=2.5m	-
	2.5m>R=1.0m	-
法面整形	R=1.0m	0.1
	切土部	-
	護土部	-
床 層	3.1	-
埋戻(C)	1.4	-
植 生 工	堤外側	-
	堤内側	-
床 層	-	-
埋戻(D)	-	-
床 層	-	-
埋戻(D)	-	-
コンクリート敷し(備前)	-	-
石積敷し	-	-
ブロック積敷(控え35cm)	5.0	-

NO. 5+20

名称	左岸	右岸
総 割	8.6	1.1
護 土	R=4.0m	-
	4.0m>R=2.5m	-
	2.5m>R=1.0m	-
法面整形	R=1.0m	-
	切土部	-
	護土部	-
床 層	3.1	-
埋戻(C)	1.4	-
植 生 工	堤外側	-
	堤内側	-
床 層	-	-
埋戻(D)	-	-
床 層	-	-
埋戻(D)	-	-
コンクリート敷し(備前)	-	-
石積敷し	-	-
ブロック積敷(控え35cm)	4.4	-

実施設計図面

NO. 4+20~NO. 5+20

工 事 名 第2吉土 岩谷川 吉・山川北島地
河川工事 (1)

路線名等 岩谷川

工事箇所 吉野川市山川町北島地 (第1分割)

図 面 名 横断図 (その1)

縮 尺 1:100 図面番号 4 / 10

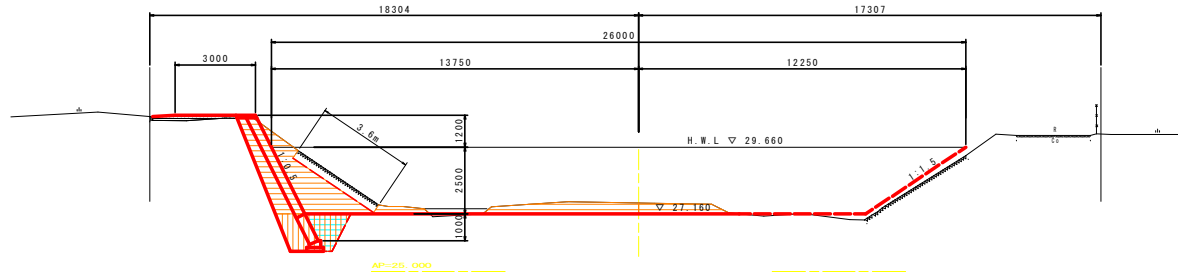
会 社 名

事業者名 徳島県東部農土整備局 吉野川庁舎

横断図 (その2) S=1:100

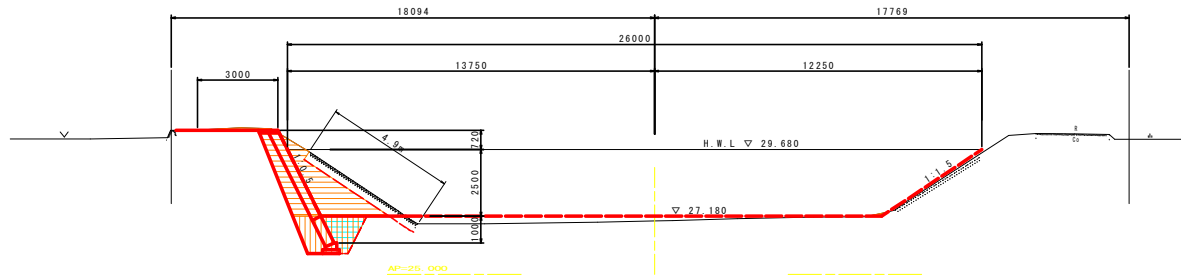
NO. 6

GH=27.570
FH=27.160



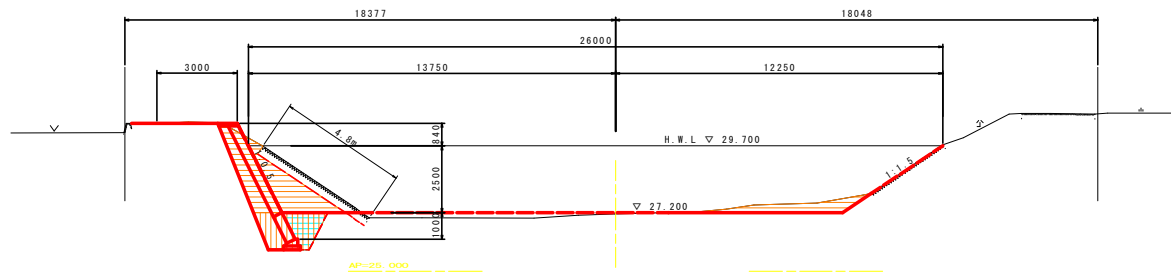
NO. 6+20

GH=27.004
FH=27.160



NO. 7

GH=27.148
FH=27.200



NO. 6				
名称	左岸	右岸		
上田五区	掘削	10.1	1.2	
	護土	R≧4.0m	-	-
		4.0m>R≧2.5m	0.4	-
		2.5m>R≧1.0m	0.2	-
法面整地	R<1.0m	-	-	
	切土部	-	-	
上田四区	埋土部	-	-	
	床掘	3.1	-	
上田三区	埋戻(C)	1.4	-	
	緑生工	堤外側	-	-
堤内側		-	-	
上田二区	床掘	-	-	
	埋戻(D)	-	-	
上田一区	床掘	-	-	
	埋戻(D)	-	-	
上田無区	コンクリート敷設シ(舗装)	-	-	
	石積敷設シ	-	-	
	ブロック積敷テ(控え35cm)	3.6	-	

NO. 6+20				
名称	左岸	右岸		
上田五区	掘削	6.6	-	
	護土	R≧4.0m	-	-
		4.0m>R≧2.5m	-	-
		2.5m>R≧1.0m	-	-
法面整地	R<1.0m	-	-	
	切土部	-	-	
上田四区	埋土部	-	-	
	床掘	3.0	-	
上田三区	埋戻(C)	1.4	-	
	緑生工	堤外側	-	-
堤内側		-	-	
上田二区	床掘	-	-	
	埋戻(D)	-	-	
上田一区	床掘	-	-	
	埋戻(D)	-	-	
上田無区	コンクリート敷設シ(舗装)	-	-	
	石積敷設シ	-	-	
	ブロック積敷テ(控え35cm)	4.9	-	

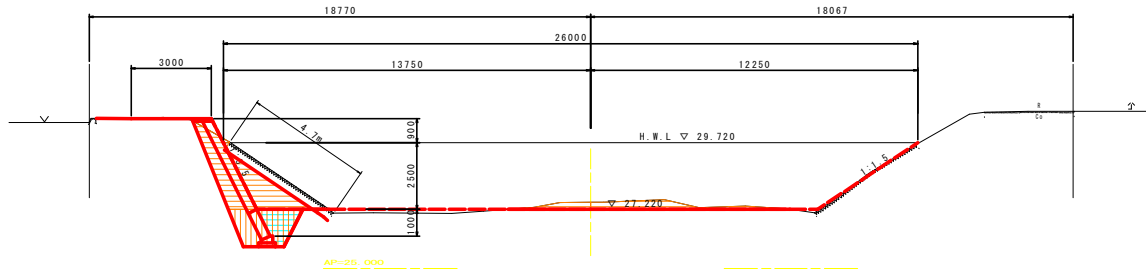
NO. 7				
名称	左岸	右岸		
上田五区	掘削	6.0	1.7	
	護土	R≧4.0m	-	-
		4.0m>R≧2.5m	-	-
		2.5m>R≧1.0m	-	-
法面整地	R<1.0m	-	-	
	切土部	-	-	
上田四区	埋土部	-	-	
	床掘	3.0	-	
上田三区	埋戻(C)	1.4	-	
	緑生工	堤外側	-	-
堤内側		-	-	
上田二区	床掘	-	-	
	埋戻(D)	-	-	
上田一区	床掘	-	-	
	埋戻(D)	-	-	
上田無区	コンクリート敷設シ(舗装)	-	-	
	石積敷設シ	-	-	
	ブロック積敷テ(控え35cm)	4.8	-	

実施設計図面

NO. 6~NO. 7			
工事名	R2吉土 岩谷川 吉・山川北島地 河川工事 (1)		
路線名等	岩谷川		
工事箇所	吉野川市山川町北島地 (第1分割)		
図面名	横断図 (その2)		
縮尺	1:100	図面番号	5 / 10
会社名			
事業者名	徳島県東部農工整備局 吉野川庁舎		

NO. 7+20

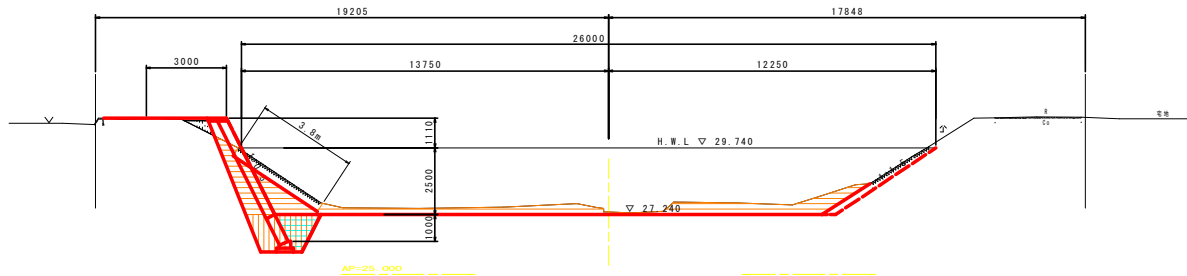
GN=27.485
FN=27.220



AP=25.000

NO. 8

GN=27.335
FN=27.240



AP=25.000

NO. 7+20

名称		左岸	右岸	
土質	掘削	5.5	1.4	
	埋土	R ₂ 4.0m	-	-
		4.0m > R ₂ 2.5m	-	-
		2.5m > R ₂ 1.0m	-	-
法面整地	R<1.0m	-	-	
	切土部	-	-	
土留	埋土部	-	-	
	床	3.0	-	
	埋戻(C)	1.4	-	
植生工	埋外側	-	-	
	埋内側	-	-	
土留水	床	-	-	
	埋戻(O)	-	-	
	埋戻(S)	-	-	
土留	床	-	-	
	埋戻(O)	-	-	
	埋戻(S)	-	-	
土留敷	コンクリート敷設(橋筋)	-	-	
	石積敷設	-	-	
	ブロック積敷(径25cm)	4.7	-	

NO. 8

名称		左岸	右岸	
土質	掘削	7.0	3.5	
	埋土	R ₂ 4.0m	-	-
		4.0m > R ₂ 2.5m	-	-
		2.5m > R ₂ 1.0m	0.1	-
法面整地	R<1.0m	0.3	-	
	切土部	-	-	
土留	埋土部	-	-	
	床	3.1	-	
	埋戻(C)	1.4	-	
植生工	埋外側	-	-	
	埋内側	-	-	
土留水	床	-	-	
	埋戻(O)	-	-	
	埋戻(S)	-	-	
土留敷	コンクリート敷設(橋筋)	-	-	
	石積敷設	-	-	
	ブロック積敷(径25cm)	3.8	-	

実施設計図面

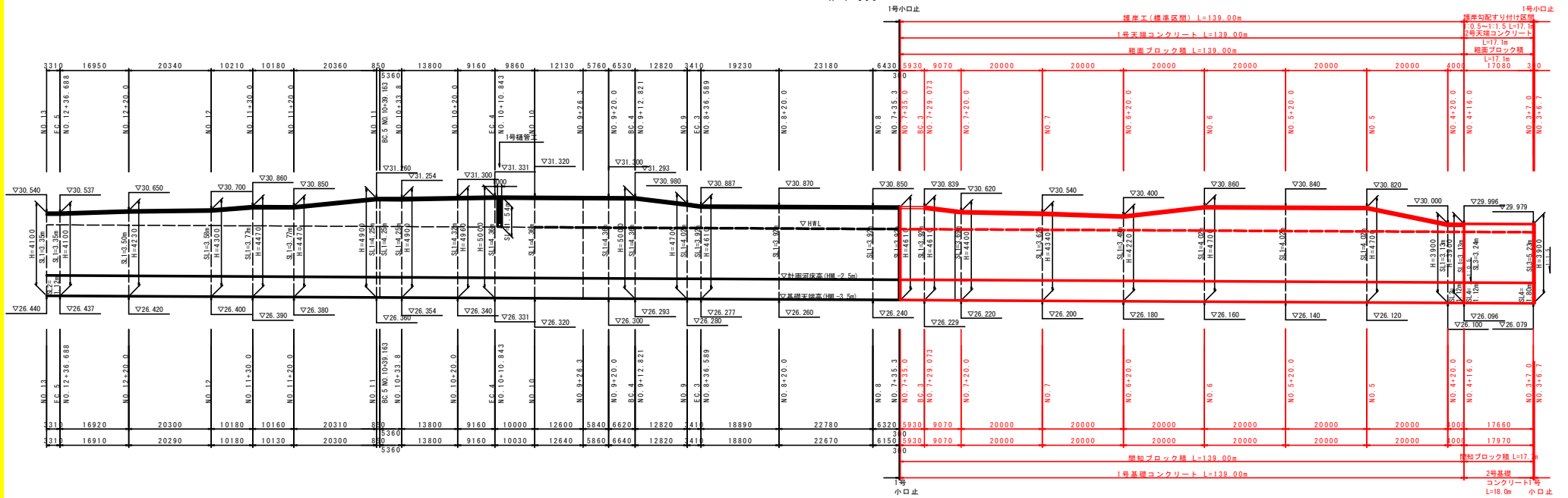
NO. 7+20~NO. 8

工事名	R2吉土 岩谷川 吉・山川北島地 河川工事 (1)		
路線名等	岩谷川		
工事箇所	吉野川市山川町北島地 (第1分割)		
図面名	横断図(その3)		
縮尺	1:100	図面番号	6 / 10
会社名			
事業者名	徳島県東部農土整備局 吉野川庁舎		

護岸工展開図

護岸工展開図(左岸側)

V=1:100
H=1:500



護岸工断面図

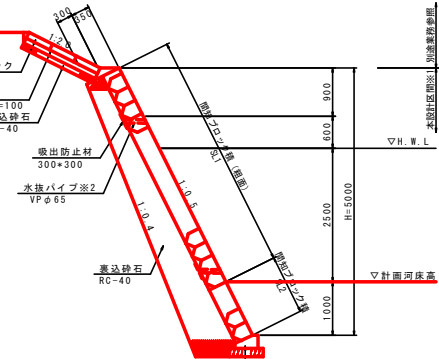
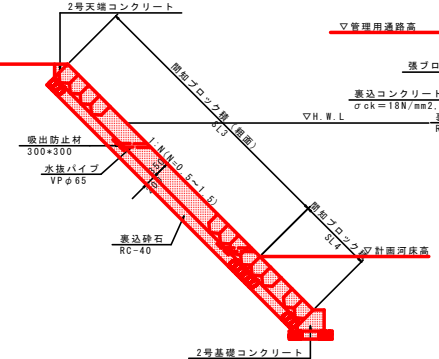
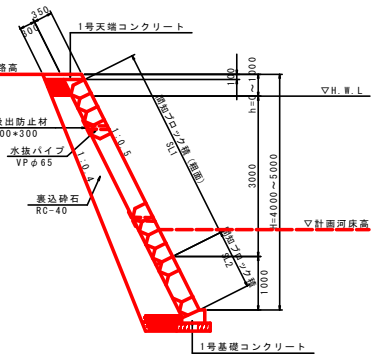
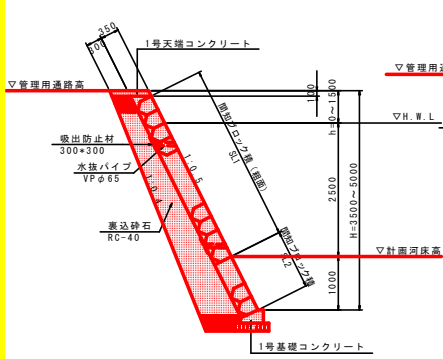
S=1:50

標準区間

湾曲外側影響区間

護岸勾配すり付け区間

橋台設置補強区間※1



※ 水抜パイプは、2~3m2に1箇所設置のこと。

※ 水抜パイプは、2~3m2に1箇所設置のこと。

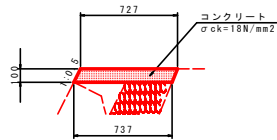
※ 水抜パイプは、2~3m2に1箇所設置のこと。

実施設計図面

工事名	R2吉土 岩谷川 吉・山川北島地 河川工事(1)
路線名等	岩谷川
工事箇所	吉野川市山川町北島地(第1分割)
図面名	護岸工展開図
縮尺	図示 図面番号 7 / 10
会社名	
事業者名	徳島県東部土木整備局 吉野川庁舎

護岸工構造図

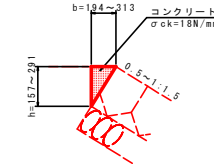
1号天端コンクリート
S=1:20



1号天端コンクリート 1.0m当り

コンクリート	σck=18N/mm²	0.073	m³
型枠	小型構造物	0.22	m²
目地材	瀝青質目地板 t=10	0.01	m²

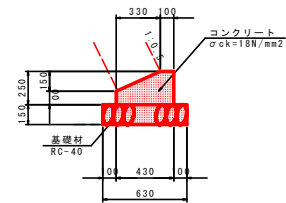
2号天端コンクリート
S=1:20



2号天端コンクリート 寸法表

護岸勾配	b	h
1:0.5	313	157
1:1.5	194	291

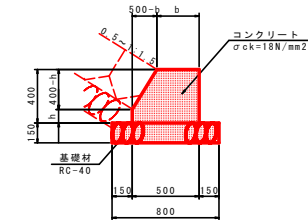
1号基礎コンクリート
S=1:20



1号基礎コンクリート 1.0m当り

コンクリート	σck=18N/mm²	0.083	m³
型枠	小型構造物	0.35	m²
基礎材	RC-40 t=150	0.63	m²
目地材	瀝青質目地板 t=10	0.01	m²

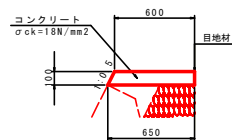
2号基礎コンクリート
S=1:20



2号基礎コンクリート 寸法表

護岸勾配	b	h
1:0.5	100	200
1:1.0	200	100
1:1.5	300	100

3号天端コンクリート



3号天端コンクリート 1.0m当り

コンクリート	σck=18N/mm²	0.063	m³
型枠	小型構造物	0.11	m²
目地材	瀝青質目地板 t=10	0.11	m²

実施設計図面

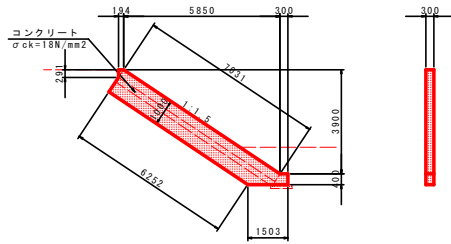
工事名	R2吉土 岩谷川 吉・山川北島地 河川工事(1)		
路線名等	岩谷川		
工事箇所	吉野川市山川町北島地(第1分割)		
図面名	護岸工構造図		
縮尺	図示	図面番号	8 / 10
会社名			
事業者名	徳島県東部農土整備局 吉野川庁舎		

小口止工構造図

S=1:100

1号小口止

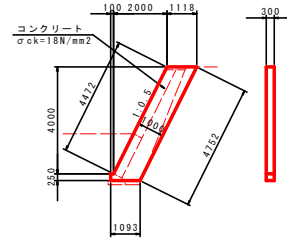
左岸NO. 3+6.7~NO. 3+7.0



1号小口止	1.0箇所当り
コンクリート	σck=18N/mm ² 2.11 m ³
型枠	無筋構造物 16.57 m ²

4号小口止

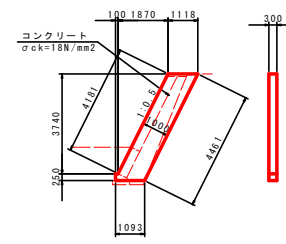
右岸NO. 18+11.5~NO. 18+11.8
右岸NO. 20+22.5~NO. 20+22.8



4号小口止	1.0箇所当り
コンクリート	σck=18N/mm ² 1.43 m ³
型枠	無筋構造物 10.94 m ²

7号小口止

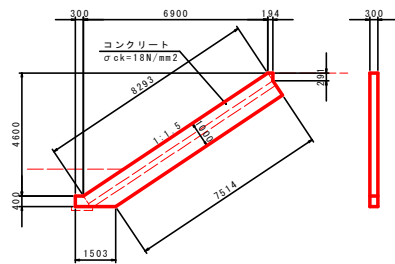
右岸NO. 26+24.7~NO. 26+25.0



7号小口止	1.0箇所当り
コンクリート	σck=18N/mm ² 1.34 m ³
型枠	無筋構造物 10.27 m ²

2号小口止

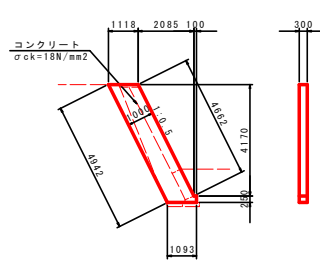
右岸NO. 11+9.4~NO. 11+9.7



2号小口止	1.0箇所当り
コンクリート	σck=18N/mm ² 2.49 m ³
型枠	無筋構造物 19.47 m ²

5号小口止

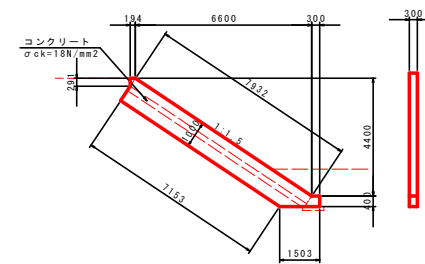
左岸NO. 21+15.5~NO. 21+15.8



5号小口止	1.0箇所当り
コンクリート	σck=18N/mm ² 1.49 m ³
型枠	無筋構造物 11.38 m ²

8号小口止

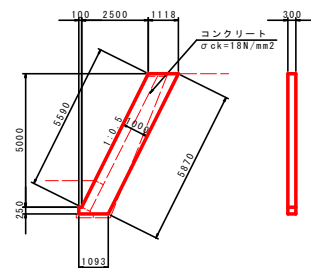
左岸NO. 27~NO. 27+0.3



8号小口止	1.0箇所当り
コンクリート	σck=18N/mm ² 2.38 m ³
型枠	無筋構造物 18.64 m ²

3号小口止

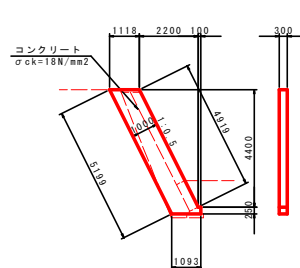
右岸NO. 13+23.5~NO. 13+23.8
右岸NO. 16+15.6~NO. 16+15.9



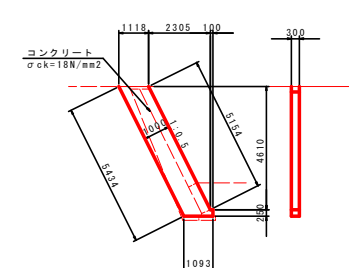
3号小口止	1.0箇所当り
コンクリート	σck=18N/mm ² 1.76 m ³
型枠	無筋構造物 13.51 m ²

6号小口止

左岸NO. 26+19.7~NO. 26+20.0



6号小口止	1.0箇所当り
コンクリート	σck=18N/mm ² 1.56 m ³
型枠	無筋構造物 11.97 m ²



実施設計図面

工事名	R2吉土 岩谷川 吉・山川北島地 河川工事 (1)		
路線名等	岩谷川		
工事箇所	吉野川市山川町北島地 (第1分割)		
図面名	小口止工構造図		
縮尺	1:100	図面番号	9 / 10
事業者名	徳島県東部農工整備局 吉野川庁舎		

